



BAVARIA

**INFORME DE
SOSTENIBILIDAD**

2022



Ambiente
Sociedad
Gobierno



Nuestro sueño



En Bavaria creemos en el poder de los sueños. Somos parte de la herencia y el progreso de Colombia. Hemos construido una compañía para que perdure en el tiempo.

Nos llena de orgullo producir marcas amadas que han unido por generaciones a millones de personas, dando vida a nuevas amistades y experiencias inolvidables. Nuestro corazón palpita con fuerza al saber que somos más de 4.000 personas compartiendo la pasión por la cerveza y los productos de la más alta calidad.

Nuestros productos están hechos con ingredientes naturales y tocan millones de vidas todos los días, por esto estamos comprometidos con el cuidado del medioambiente y la transformación positiva de la vida de las comunidades de las que hacemos parte.

Para nosotros la sostenibilidad no solo está relacionada con nuestro negocio, ¡es nuestro negocio!



ABInBev

To a Future With More Cheers

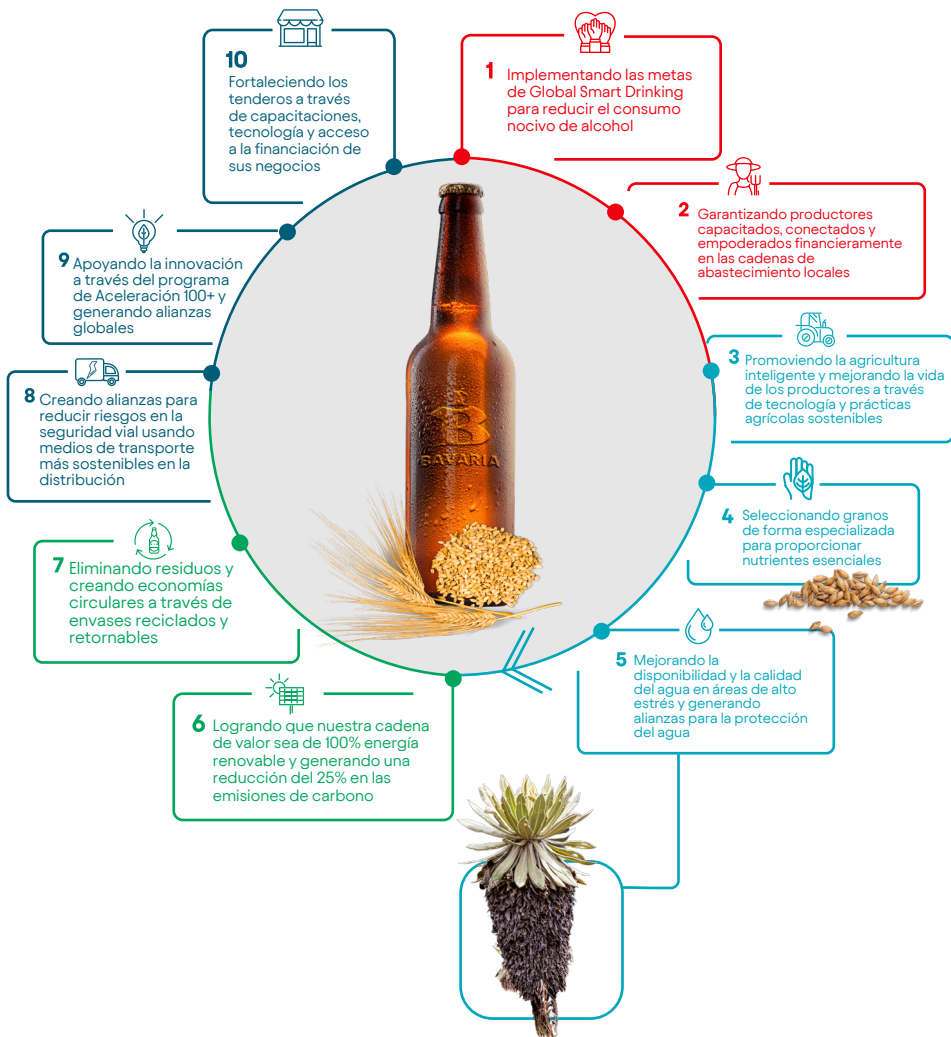
Desde 2016 hacemos parte de la familia ABInBev, con presencia en

150 países con

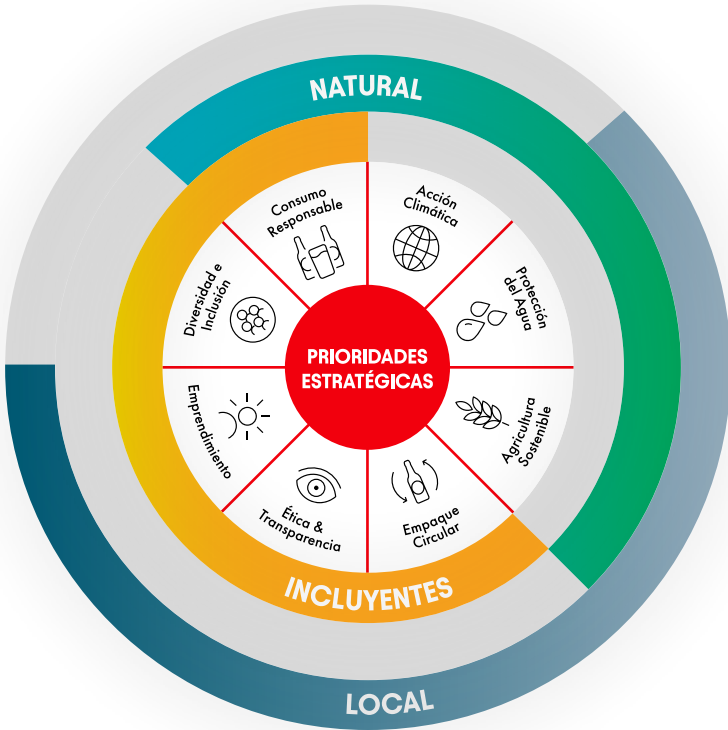
+500 marcas

Nuestra Cadena de Valor

Logramos impactar a lo largo de todo el ciclo de la cerveza:



Modelo de Sostenibilidad con enfoque ODS



NATURAL



Somos una compañía basada en la naturaleza con productos hechos a partir de ingredientes sencillos y naturales.

INCLUYENTE



Desde cientos de agricultores, pasando por miles de tenderos, hasta aliados y consumidores, aportamos a la mejora de sus estándares de calidad de vida y aumentamos el acceso a oportunidades.

LOCAL



Mantenemos nuestras cadenas de suministro locales, nuestro impacto directo y nuestra fuerza laboral en terreno. Creemos en el futuro de la economía colombiana e invertimos en su bienestar y resiliencia.

Estos tres pilares -natural, incluyente y local- resumen quiénes somos y cómo creamos **prosperidad compartida** para Colombia.

Nuestras apuestas de sostenibilidad

OBJETIVOS
DE DESARROLLO
SOSTENIBLE



Emprendimiento

Promover el emprendimiento y el empoderamiento de 100.000 tenderos.



Agricultura Sostenible

El 100% de nuestros agricultores estarán capacitados, conectados y empoderados financieramente.



Protección del Agua

El 100% de las comunidades que viven en nuestras cuencas de alto riesgo contarán con una mejora verificable en la calidad y cantidad de agua.



Acción Climática

Para 2040 nuestra ambición es lograr cero emisiones netas de carbono en nuestra cadena de valor.



Empaque Circular

El 100% de nuestros productos estarán en empaques retornables o hechos en su mayoría de material reciclado.



Consumo Responsable

Reduciremos el consumo nocivo de alcohol en un 10%, previniendo el consumo de alcohol en menores de edad y trabajando para que todos los momentos de consumo se realicen de una forma responsable en adultos.



Acción climática



METAS NDC*

Nuestra ruta para lograr las cero emisiones netas de carbono incluye:

Reemplazo de uso de carbón como combustible



Realizamos el cambio de carbón a gas natural en nuestra planta de Tibasosa para tener una mayor eficiencia energética. De esta forma, logramos reemplazar el carbón como combustible primario en todas nuestras operaciones.

Aprovechamiento de biogás de Aguas residuales



Implementamos el aprovechamiento de biomasa en la planta de tratamiento de aguas residuales como fuente de generación energética a partir de biogás en nuestra cervecería Unión. De esta forma completamos el uso de biogás en nuestras 5 plantas cerveceras.

Implementación de una estrategia de movilidad sostenible



Contamos con un plan de movilidad sostenible que nos permite tener la flota eléctrica privada más grande del país.

Reemplazo de equipos de enfriamiento y neveras



A la fecha hemos adquirido 172.657 neveras con gases R290 amigables con el medio ambiente, libres de HCFs, como muestra de nuestro compromiso en la lucha contra el cambio climático.

Reemplazo de energía eléctrica a paneles solares



Establecimos un acuerdo con ENEL para garantizar que el 100% de la energía eléctrica comprada en nuestras operaciones cerveceras, provenga de energía solar. El suministro de esta energía comenzará en el 2024 con la construcción de la granja solar Guayepo I y II en Atlántico.

Durante 2022 logramos un 8% de reducción en la intensidad de las emisiones por hectolitro de cerveza en comparación al 2021 y un 21% respecto a nuestra línea base como resultado de nuestras eficiencias y avances tecnológicos operacionales.

Huella de carbono
ALCANCE 1
[tCO₂eq]

148 306

Huella de carbono
ALCANCE 2
[tCO₂eq]

0

Huella de carbono
ALCANCE 3
[tCO₂eq]

881 107

1,88%

**Operaciones
(ton CO2e)**



18,93%

**Agricultura
(ton CO2e)**



Realizamos el análisis de ciclo de vida de nuestras materias primas para implementar estrategias de reducción de emisiones. De esta forma trabajamos con nuestra cadena de valor agrícola para:

1. **Aumentar** la productividad de la cosecha.
2. **Mejorar** la resiliencia de las semillas frente al cambio climático.
3. **Enriquecer** la salud del suelo.
4. **Disminuir** las emisiones de gases de efecto invernadero.
5. **Mejorar** la capacidad de captura de carbono.

2,70%

**Ingredientes para
la fabricación
(ton CO2e)**



En 2022 finalizamos la incorporación de 200 camiones eléctricos evitando la emisión de 962 toneladas de CO2 a la atmósfera en los 1.081.411 kms recorridos en el año.

18,42%

**Logística
(ton CO2e)**



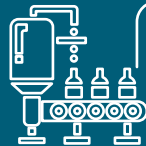
Huella de carbono

en la cadena de valor
[Alcance 3]



2,08%

**Fin del ciclo
de vida
(ton CO2e)**



30,74%

**Envasado y
empaquetado
(ton CO2e)**

25,25%

**Enfriamiento del
producto
(ton CO2e)**

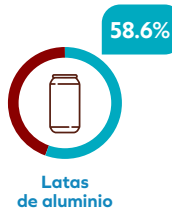
En 2022 realizamos la compra de 9.434 neveras de última tecnología para reducir nuestro consumo de energía y las emisiones asociadas al enfriamiento.



Con nuestro robusto sistema de retornabilidad que representa el 91% de nuestros envases, logramos reusar nuestras botellas hasta 33 veces para evitar la generación de residuos y evitar el consumo de materiales para su elaboración.

Adicionalmente, estamos comprometidos con la incorporación de materia prima reciclada en nuestros envases.

Porcentaje de material reciclado en envases



Gestión de residuos de envases y empaques

Trabajamos con recicladores y sus organizaciones para dignificar su oficio y garantizar una adecuada gestión de nuestros envases y empaques. Desde 2018 somos parte del Plan Colectivo Red Reciclo de CEMPRE y, junto a las demás empresas que lo conforman, **apoyamos el fortalecimiento de todo el sistema de reciclaje y la transformación de materiales de posconsumo en Colombia.**



38

Asociaciones de recicladores



4226

Recicladores Impactados

Al asegurar la recolección y transformación de un porcentaje de nuestros materiales, aportamos a la reducción del impacto ambiental de nuestros envases y empaques, al tiempo que damos cumplimiento a las resoluciones 1407 de 2018 y 1342 de 2020 de Responsabilidad Extendida del Productor.

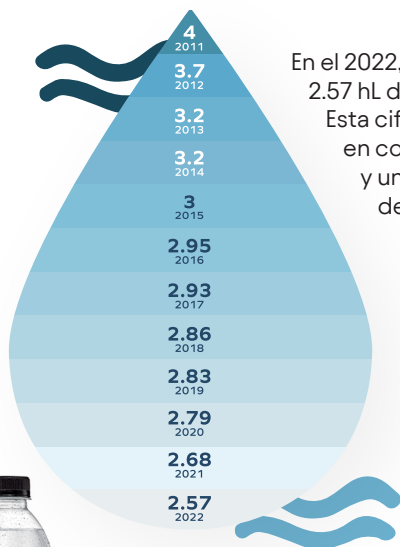
Toneladas de residuos (E&E) gestionadas

39.148

Toneladas de residuos (E&E) certificadas REP

25.878

Consumo eficiente del agua



En el 2022, tuvimos un consumo promedio de 2.57 hL de agua por hL de cerveza producido. Esta cifra representa una reducción del 4.1% en comparación con el consumo de 2021, y una **disminución acumulada del 35.75%** desde el 2011.

Protección del Agua

Como compañía tenemos la meta de asegurar que el 100% de las comunidades que viven en nuestras cuencas de alto riesgo contarán con una mejora verificable en la calidad y cantidad de agua.



A través de nuestro producto con propósito Agua Zalva, hemos reforzado nuestro compromiso con los páramos colombianos a través del proyecto **miPáramo**, donde por cada botella vendida se protege 1m² de bosque alto andino.

En 2022, impactamos 2.799 nuevas hectáreas en los páramos de Santurbán y Guerrero y logramos acumular un total de 11.348 hectáreas protegidas desde el 2018.

En 2022 logramos impactar 18 municipios en total, 13 en Norte de Santander y Santander y 5 en Cundinamarca.



	miPáramo SANTURBÁN	miPáramo GUERRERO
HECTÁREAS PROTEGIDAS	1771	1028
HECTÁREAS CONSERVADAS	1521	946
HECTÁREAS REFORESTADAS	82	17
HECTÁREAS DE APOYO A PRODUCCIÓN SOSTENIBLE	168	65
FAMILIAS BENEFICIADAS	212	164
PREDIOS VINCULADOS	234	209
ÁRBOLES SEMBRADOS	49 200	10 086

VOLUNTARIADO

#MeUno

En el año 2022, cumplimos nuestra meta de sembrar más de 100.000 árboles junto con nuestros voluntarios. Con la colaboración de la Red de Fondos de Agua de Colombia, el Ministerio de Ambiente y Desarrollo Sostenible, alcaldías municipales, autoridades ambientales y miembros de la fuerza pública, pudimos sembrar 106.689 árboles.



106.689

árboles sembrados

Estas siembras las realizamos en los departamentos de Antioquia, Caldas, Cauca, Cundinamarca, Norte de Santander, Santander, Valle del Cauca y Vaupés. Gracias a nuestros aliados BBVA, Bimbo, Saving the Amazon, Fundación Natura y Casa Limpia, quienes se sumaron a este llamado y contribuyeron a esta gran iniciativa para la preservación del medio ambiente y la custodia del agua.



Siembra Bavaria



Buscamos el fortalecimiento de las cadenas productivas de nuestra materia prima y el desarrollo de nuestros agricultores.

258

agricultores del altiplano cundiboyacense capacitados en la plataforma BanQu para llevar la trazabilidad de lo sembrado y cosechado



178

agricultores de Yuca amarga fortalecidos con programas de desarrollo asociativo



1313HA

de cebada sembradas



1988TON

de cebada recibidas



Nativa Norte

En 2022 continuamos nuestro trabajo de fortalecimiento de organizaciones de pequeños productores de yuca amarga de los departamentos de Córdoba, Sucre y Bolívar para cultivar asociativamente más de 169 hectáreas de este producto como alternativa de generación de ingresos y desarrollo comercial con 178 familias agricultoras, en el marco de nuestra innovación Nativa.

16

familias agricultoras de maíz de 2 asociaciones

131TON

de maíz desgerminado compradas por Agrogruled a los pequeños productores



Nativa Sur

Uno de nuestros grandes hitos en 2022 fue el lanzamiento de Nativa Sur en el departamento del Valle del Cauca, la primera cerveza a base de maíz amarillo. Esta iniciativa reafirmó nuestro compromiso con la promoción del fortalecimiento del sector agrícola colombiano a través de la compra de maíz amarillo a pequeños y medianos agricultores locales.



Emprendimiento

Nuestra meta es promover el emprendimiento y el empoderamiento de 100.000 tenderos.

En el 2022 el programa Emprendedoras Bavaria alcanzó el sueño trazado en 2017:

¡Transformar la vida de **50.000** mujeres tenderas en Colombia!

Por segundo año consecutivo aseguramos el respaldo del Gobierno Nacional por medio del Ministerio de Comercio, Industria y Turismo, y Colombia Productiva, con la alianza 'Mujeres Más Productivas', que nos permitió beneficiar a 8.209 mujeres en condición de vulnerabilidad.

Tras 6 años de intervención continua, estos son nuestros hitos más relevantes:

48.593 Mujeres tenderas impactadas	8.209 Mujeres tenderas impactadas en 2022
+5.000	Elementos de infraestructura entregados
38.6% De incremento de ingresos promedio de manera sostenida	100 Hijos o nietos con becas para culminar estudios universitarios
23 Departamentos intervenidos	+150 Municipios
Mayores probabilidades de ahorrar, acceder a salud y pensión, y de utilizar plataformas digitales para la promoción y venta de sus negocios.	



Obras por impuestos

En 2022 trabajamos en la dotación de mobiliario escolar para las sedes educativas de 8 municipios PDET (Programas de Desarrollo con Enfoque Territorial) de la subregión Montes de María del departamento de Sucre, como parte del mecanismo de obras por impuestos.

Inversión de \$4.737.419.664 COP

Beneficiando 18.324 estudiantes



Promoción de consumo responsable en adultos



En 2022 sensibilizamos a más de 5.000 tenderos en 7 regiones del país a través de la plataforma Vive Responsable,

una plataforma web para dueños de establecimientos y entidades públicas con información relevante y recomendaciones sobre la no venta de bebidas alcohólicas a menores de edad y a personas en aparente estado de embriaguez.

Adicionalmente, en agosto celebramos el Día del Consumo Responsable de Cerveza [Global Beer Responsible Day] donde **movilizamos a más de 2.000 trabajadores voluntarios llevando un mensaje de consumo responsable a establecimientos, bares y restaurantes a través de tres acciones claves:**

1



Tomar agua entre cada bebida alcohólica.

2



Picar entre cada bebida alcohólica.

3



Tomar despacio y con moderación.

Prevención de consumo en menores

En 2022 impactamos a 16.053 niños, niñas y adolescentes de instituciones educativas de Barranquilla, Bogotá, Bucaramanga, Medellín y Tunja con nuestro programa Juego Limpio, promoviendo la prevención del consumo de bebidas alcohólicas en menores de edad a través de actividades lúdico-deportivas de la mano de nuestros aliados: Fundación selección Colombia, Corporación Nuevos Rumbos, Fútbol con Corazón, Secretarías de Educación, entre otros.

Además, para aumentar el alcance de nuestro mensaje de prevención, realizamos la transferencia de nuestra metodología a organizaciones que trabajan con niños, niñas y adolescentes como: Copa Claro, ICBF, Cafam, Corpoeducación.

Nuestra gente

En Bavaria sabemos que nuestro mayor activo es la gente y que sin ellos, no podríamos construir un futuro con más motivos para brindar. Por eso, de la mano del trabajo incansable de nuestro equipo de People y bajo esa cultura tan única y propia que nos caracteriza, nos hemos enfocado en ser el mejor lugar para trabajar.

Cultura #BEEROFFICE

4.534

colaboradores directos

77%
hombres

24%
mujeres

Programas de talento

Global Management Trainee (GMT)

6197 Aplicaciones **6** Jóvenes seleccionados

Trainees Supply

5805 Inscritos

Técnicos Sena

4028 Inscritos **36** Seleccionados

Talentos Logísticos y Comerciales

6833 Aplicaciones **14** Seleccionados

Programas de desarrollo

1

Programas globales:

Formamos **318** futuros líderes

2

Programas locales:

Fortalecimos habilidades de **320** colaboradores

3

Universidad MAZ:

1807 colaboradores inscritos en nuestra plataforma virtual

Beneficios para nuestra gente

En 2022, invertimos más de \$48.000 millones.

Trabajo flexible

Licencia de maternidad y paternidad extendida

Familias felices programa de apoyo a familias y sus bebés

Subsidio económico para procesos de fertilización y subrogación de vientre

Diversidad e inclusión

Nuestro sueño de **Unir a la Gente por un Mundo Mejor** comienza desde adentro. Es por eso que estamos comprometidos con la diversidad e inclusión. Creemos que nuestra mayor fortaleza es la diversidad de nuestros equipos.



Ética y Cumplimiento

En Bavaria, entendemos que para hacer negocios de manera correcta es necesario cumplir con todos los procesos y asegurar la ética de nuestra empresa. Es por esto que contamos con tres diferentes iniciativas de acción colectiva contra la corrupción:

- 1** Miembro institucional de la Corporación Transparencia por Colombia. Además, hace parte de la iniciativa Compromiso Empresarial Anticorrupción- CEA.
- 2** Miembro de la Red Latinoamericana de Cumplimiento, foro del cual ejerce la secretaría técnica el Instituto Internacional de Estudios Anticorrupción.
- 3** Bavaria también hace parte de la Mesa de Lucha contra la Corrupción que organizan Pacto Global Red Colombia y Alliance for Integrity.



Línea telefónica gratuita nacional

01-800-5 189370



Correo electrónico

comite.etica@ab-inbev.com



Sitio Web

www.talkopenly.ab-inbev.com



BAVARIA

NUESTRO NEGOCIO ES LA **SOSTENIBILIDAD**

ESCANEA EL QR
PARA VER EL
INFORME
COMPLETO:



Más información en:
www.bavaria.co
Twitter: [@bavaria_oficial](https://twitter.com/bavaria_oficial)
Facebook: [Bavaria](https://www.facebook.com/Bavaria)
Instagram: [@bavaria_colombia](https://www.instagram.com/bavaria_colombia)
LinkedIn: [Bavaria - Colombia](https://www.linkedin.com/company/Bavaria-Colombia)
YouTube: [Bavaria Oficial](https://www.youtube.com/BavariaOficial)

Bavaria S. A.
Carrera 53A No.127-35
Bogotá, D. C.
Tel: 6389000

Mayo de 2023