



---

# “Prosperar”

---

## en las Cervecerías De Bucaramanga y Boyacá

---

BOLETÍN REGIONAL DE DESARROLLO SOSTENIBLE

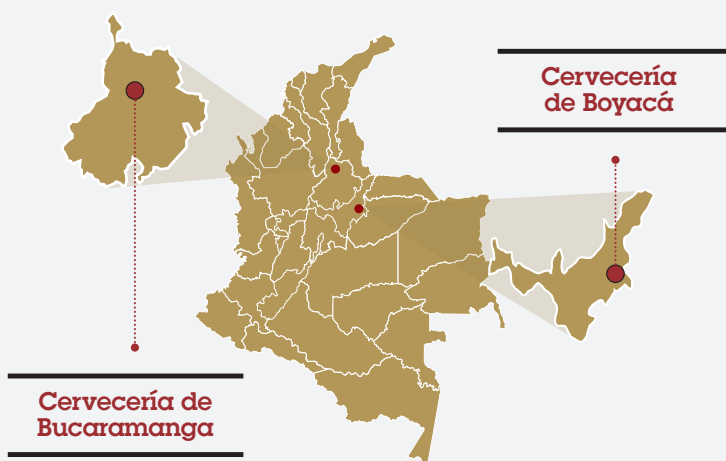
Enero 2015



La Estrategia de Sostenibilidad de Bavaria, “Prosperar”, defiende cinco ejes de carácter estratégico que persiguen diversos objetivos para contribuir al cuidado del medio ambiente y al desarrollo y bienestar de las comunidades de influencia de la compañía y de la sociedad en general. Si bien estos lineamientos responden a prioridades globales de desarrollo sostenible definidas por SabMiller, el trabajo y la contribución a nivel local son fundamentales para el logro de los objetivos dentro de las diferentes áreas de trabajo.

La Cervecería de Bucaramanga, planta cervecera de Bavaria ubicada en las cercanías de dicha ciudad en Colombia, es una unidad productiva clave dentro de las operaciones de la compañía, con más de 380 trabajadores y trabajadoras que se desempeñan cada día en sus instalaciones.

Por su parte, la Cervecería de Boyacá, ubicada en el departamento del mismo nombre, también representa una planta muy importante, con un equipo compuesto de más de 250 trabajadores y trabajadoras. En ambas unidades productivas se han logrado importantes avances en la gestión de la sostenibilidad a nivel local, entre los cuales se destacan las reducciones en el uso del agua y la energía, así como contribuciones al fomento del emprendimiento local y a la educación a través del programa Rafa Bachiller y del programa de voluntariado corporativo Uni2.



# Bavaria

## por un Mundo Próspero

Apoyo a la educación en Bucaramanga y Boyacá

### Programa Rafa Bachiller: Oportunidades de educación y capacitación.

Dirigido a los colaboradores del Área de Distribución que por diversas razones no pudieron finalizar sus estudios de enseñanza básica y media, este programa, junto con ofrecerles la opción de culminarlos, también les brinda a los beneficiarios oportunidades de formación y capacitación en carreras de formación técnica y tecnológica. Esto a través del esquema de Apoyo Educativo para Educación Superior. Desde su lanzamiento el 3 de agosto del 2014, 15 trabajadores de la cadena de valor de Bavaria en Bucaramanga y 25 en Boyacá han participado del mismo. Las clases se dictan por ciclos en La Universidad Nacional Abierta y a Distancia (UNAD) en modalidad semipresencial, con un financiamiento del 100% de la matrícula y los correspondientes derechos de grado.



Graduados de Bachillerato en Bucaramanga

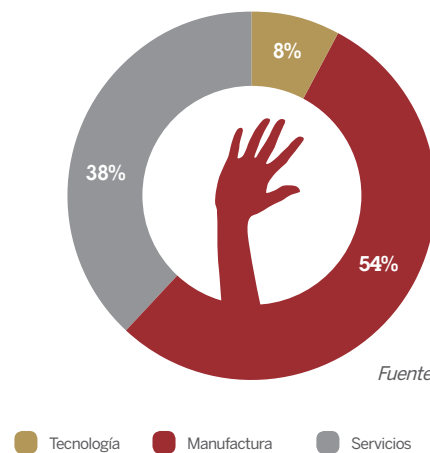
### Torneo de la Liga Uni2 en Boyacá

Más de 280 niños de las zonas cercanas a la planta participaron en el torneo de la Liga Uni2, organizado a través del programa de voluntariado corporativo del mismo nombre, en Boyacá.

## “Destapa Futuro”

Durante los 8 años de operación del concurso “Destapa Futuro”, la Fundación Bavaria ha apoyado a 26 emprendedores en la ciudad de Bucaramanga. En total se han invertido \$1.011 millones de pesos colombianos para estos proyectos, los cuales se destacan por el alto potencial de crecimiento y la innovación en su producto o servicios y sus modelos de negocio. Cerca de un 30% del grupo beneficiado corresponden a mujeres emprendedoras de dicha localidad. El apoyo, como muestra el gráfico, ha sido fundamentalmente en las áreas de manufactura, servicios y tecnología.

### Inversión del programa Destapa Futuro en Bucaramanga, distribuida por rubros

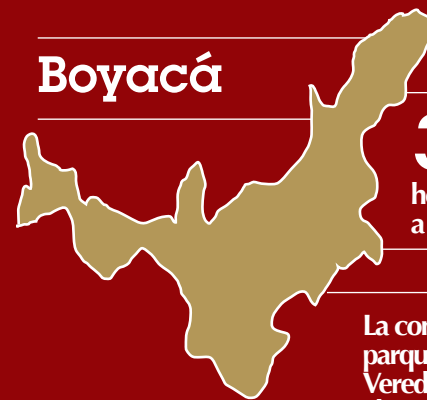


## Programa de Voluntariado Corporativo Uni2

Durante el año 2014, el programa de Voluntariado Corporativo Uni2 ha invertido más de \$81 millones de pesos en Bucaramanga y cerca de \$26 millones en Boyacá. Esto financió, entre otras iniciativas:



### Boyacá



**360**  
horas de instrucción  
a la Escuela

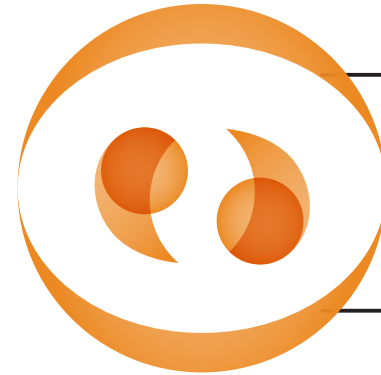
La compra de un  
parque infantil para  
Vereda Peña Negra en  
el Sector la Germania



**15**  
computadoras para el  
Colegio de Café Madrid.

Contratación de  
profesores para las  
escuelas de porrismo y  
fútbol de Café Madrid.

### Bucaramanga



# Bavaria

## por un Mundo Sociable

Promoción del consumo responsable de alcohol

*El objetivo de Bavaria es hacer de la cerveza la elección natural de quienes consumen de manera responsable y moderada.*

UNIDOS PARA EVITAR LA VENTA  
DE ALCOHOL A MENORES DE EDAD.

# A18

ALIANZA MÁS DIECIOCHO

AL VENDER ALCOHOL  
EXIJA  
LA CEDULA  
SIEMPRE



MIEMBRO DE

A18

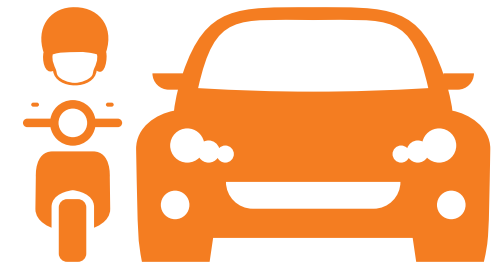
### Prevención y erradicación del consumo de alcohol en menores

Durante el año 2013, se realizaron diversas campañas en colegios de Bucaramanga para la erradicación del consumo en menores. Además, Bavaria participa a través del programa "Rumba Segura" en la feria de Bucaramanga para promover una cultura responsable de consumo del alcohol.



### Los trabajadores y trabajadoras por un consumo responsable

Durante el año 2014, los trabajadores y trabajadoras de la planta de Boyacá participaron en una campaña cuyo objetivo era que estos se convirtiesen en multiplicadores del mensaje de consumo responsable de alcohol de la compañía.



### Seguridad Vial

La mezcla de alcohol y gasolina tiene numerosas consecuencias, muchas de ellas letales. Bavaria se encuentra impulsando una **campaña de seguridad vial a nivel nacional** que incluye, entre diferentes mensajes, la prevención del consumo de alcohol en conductores.

En la ciudad de **Bucaramanga**, entre 2013 y 2014, se realizaron **214 servicios de conductor elegido**. Con esto, **684 personas fueron transportadas a casa en forma segura**, con un promedio de **3,19 personas por vehículo**.



# Bavaria

## por un Mundo Resistente

Cuidado y uso responsable del agua

El agua es un elemento esencial para la vida en el planeta. Su importancia es fundamental a nivel global y local para la mantención de los ecosistemas y el desarrollo de las comunidades y economías locales. El agua es también la materia prima por excelencia de la cerveza: este producto se constituye en más de un 90% de este elemento. El cuidado del agua es tan importante para el planeta, como para Bavaria y hacer el uso más responsable y eficiente de este recurso es una de las prioridades de la compañía.



### ¿Qué medida representa un hectolitro?

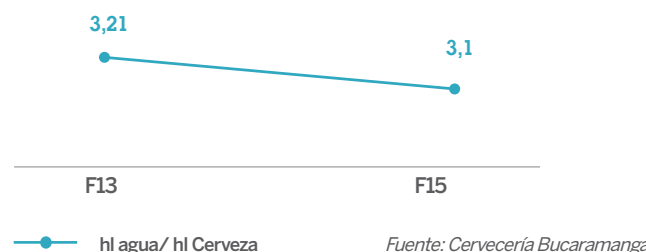
Un hectolitro equivale a **100 litros**. Se representa por el símbolo hl.

**A nivel mundial, el promedio de consumo de agua en la producción de cerveza es de 5 hl de agua por cada hl de cerveza.**

### Reducción del consumo de agua

Durante los últimos dos años, la planta de Bucaramanga logró reducir su consumo de agua en un 3,4%. Mientras, en el 2014, **la planta de Boyacá logró indicadores de consumo de hl de agua por hl de cerveza envasado por debajo de 2,59**, distinguiéndose como la más eficiente a nivel nacional y, dentro de las operaciones a nivel mundial de SabMiller, como una de las primeras plantas en su gestión ambiental.

#### Reducción del consumo de agua en Cervecería de Bucaramanga

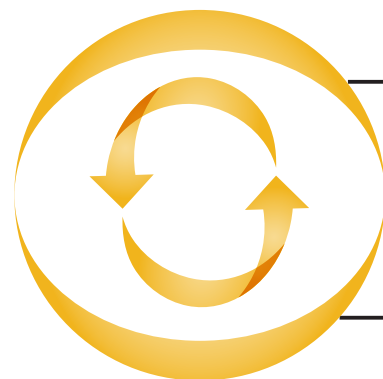


Adicionalmente, en el 2013 se invirtieron alrededor de \$250 millones, con el objetivo de aprovechar las aguas lluvias en la planta de Boyacá. Con este adelanto, durante ese período se recolectaron aproximadamente 2.416 m<sup>3</sup> de agua lluvia.

### La comunidad: principal aliado en el cuidado del agua

En alianza con la Corporación Autónoma Regional para la Defensa de la Meseta de Bucaramanga (CDMB), Bavaria desarrolla el programa de preservación y restauración de la Cuenca Alta del Río Suratá. Esta iniciativa comprende 280 hectáreas para la conservación y cerca de 1.000 familias se han visto beneficiadas en el Municipio de Vetás del Departamento de Santander.

En Boyacá, específicamente en la vereda el Esterillal, se apoyó durante 2014 la adecuación de la planta de tratamiento de agua potable que beneficia a los habitantes de dicha zona. Además, junto con Corpoboyaca y la Alcaldía Municipal de Toca, se adelantó durante este período el proyecto de reforestación de 24 hectáreas en el Páramo la Cortadera.



# Bavaria

## por un Mundo Limpio

Gestión de emisiones y residuos

### Impulsando el reciclaje

El reciclaje de los residuos generados por los productos tras su consumo es una preocupación importante dentro de la Estrategia de Sostenibilidad "Prosperar" y ha sido establecido como un objetivo a trabajar en los próximos períodos. La Cervecería de Bucaramanga, en alianza con la asociación de recicladores COOPRESER, desarrolló una iniciativa para la recuperación de este tipo de residuos en eventos y ferias. Así, durante 2014, se logró reciclar más de 88.000 latas de aluminio durante la Feria Bonita, las actividades en el parque de las hormigas y en Neo Mundo. Esto generó ingresos para siete recuperadores de esta asociación que participaron de las iniciativas.

Por su parte, en la Cervecería de Boyacá, en una alianza con la Alcaldía de Tibasosa, se realizó una Reciclación en la cabecera municipal. En dicha oportunidad se logró recolectar más de 300 kg de residuos aprovechables.



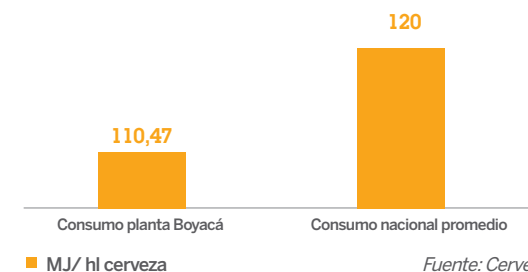
Casco de vidrio ambar reciclado para la fabricación de envases

### Reducción del consumo de energía

El consumo energético está vinculado, entre otros, a una mayor tasa de emisiones de CO<sub>2</sub> a la atmósfera. Uno de los objetivos que contempla la estrategia de sostenibilidad de Bavaria es contribuir a un mundo más limpio produciendo más cerveza y utilizando, para ello, menos energía en los procesos.

La planta cervecera de Boyacá, en julio de 2014, mostraba un consumo de energía de 110,47 MJ/hl. El promedio a nivel nacional de consumo energético para este tipo de unidades productivas es de 120 MJ/hl, aproximadamente.

#### Consumo de Energía en la Cervecería de Boyacá



Por su parte, la cervecería de Bucaramanga, produjo 4.698.364 MJ a partir de energía renovable en el año 2013 gracias al plan de recuperación de Biogás que ha adelantado dicha instalación.



# Bavaria

## por un Mundo Productivo

Fomentar la agricultura y el aprovisionamiento local



### ¿Por qué fomentar la compra de cebada y productos agrícolas locales?



Porque apoya a familias de campesinos y agricultores, muchas de ellas precedidas por mujeres, en distintas regiones de Colombia.



Porque contribuye a la recuperación de cultivos tradicionales y a la protección de la biodiversidad.



Porque reduce los impactos ambientales del traslado de las materias primas y permite la obtención de productos más frescos y de mejor calidad.

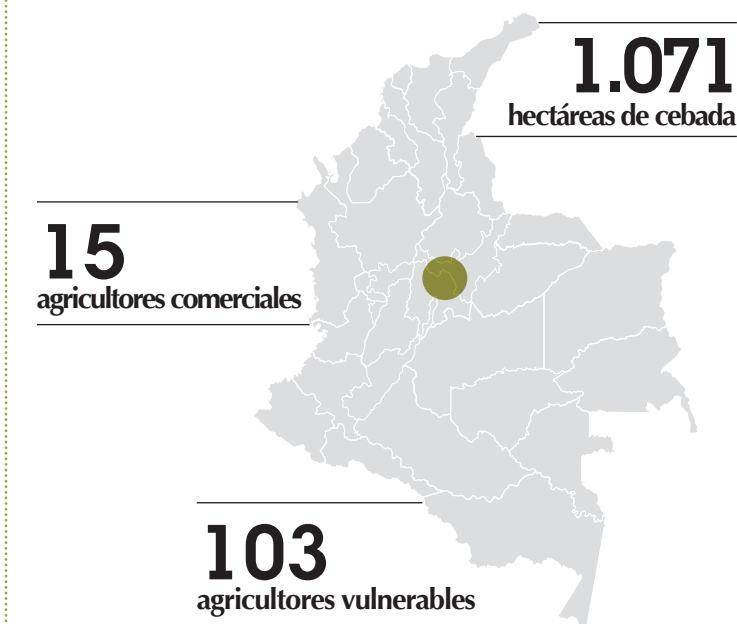


Porque se reducen intermediarios en las compras, asegurando un precio más justo para los agricultores y las agricultoras, y un precio de compra más conveniente para los procesos de la compañía.

En el marco de la nueva estrategia de sostenibilidad de Bavaria y SABMiller, se ha establecido una nueva prioridad estratégica que consiste en **utilizar la tierra con responsabilidad**. El objetivo es apoyar la protección de la biodiversidad y, a la vez, promover la pequeña agricultura en forma sostenible. En este contexto, se impulsará el uso responsable de la tierra en los cultivos para la elaboración de la cebada. Los criterios de producción y compra serán aplicables también a otros granos y almidones de origen local, como también a la caña de azúcar.

### Siembra local de cebada

Durante 2013, para el proyecto de producción local de cebada, se sembraron **1.071 hectáreas en la zona Cundiboyacense** con 103 agricultores vulnerables y 15 agricultores comerciales.





# “Prosperar”

## en las Cervecerías De Bucaramanga y Boyacá

BOLETÍN REGIONAL DE DESARROLLO SOSTENIBLE



Para más información sobre la Estrategia de Sostenibilidad de Bavaria o los distintos programas e iniciativas que implementa la compañía en sus distintos ejes estratégicos de trabajo, por favor póngase en contacto con [cultura.sostenible@bav.sabmiller.com](mailto:cultura.sostenible@bav.sabmiller.com) o con la Vice Presidencia de Asuntos Corporativos de Bavaria.

También lo invitamos a consultar el Informe de Desarrollo Sostenible de la empresa en [www.bavaria.co](http://www.bavaria.co)

