



“Prosperar”

en la Cervecería
Unión

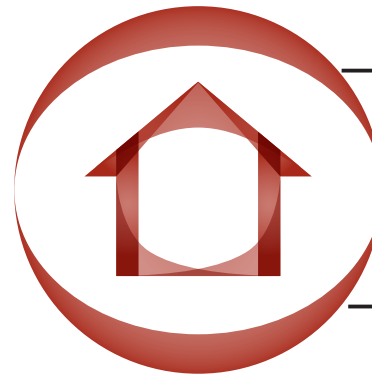
BOLETÍN REGIONAL DE DESARROLLO SOSTENIBLE

Enero 2015



La Estrategia de Sostenibilidad de Bavaria, "Prosperar", defiende cinco ejes de carácter estratégico que persiguen diversos objetivos para contribuir al cuidado del medio ambiente, y al desarrollo y bienestar de la comunidad en particular y de la sociedad en general. Si bien estos lineamientos responden a prioridades globales de desarrollo sostenible definidas por SabMiller, el trabajo y la contribución a nivel local son fundamentales para el logro de los objetivos dentro de las diferentes áreas de trabajo.

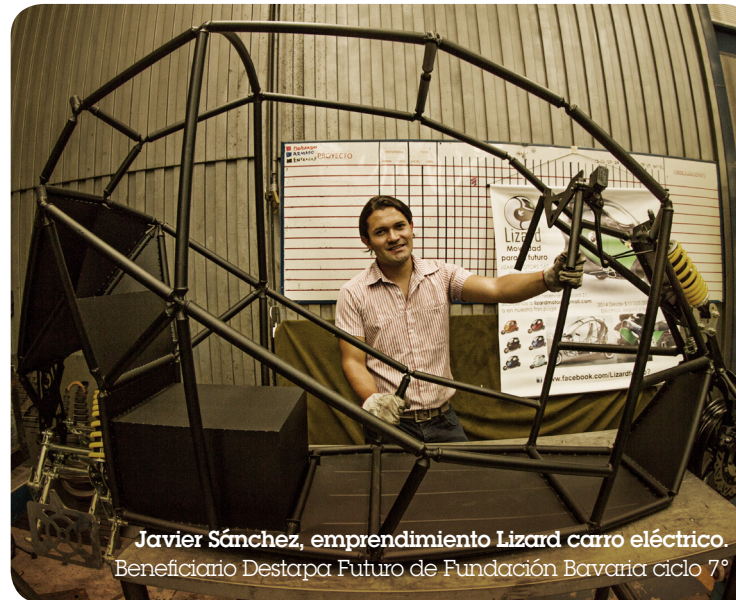
La Cervecería Unión, planta cervecera de Bavaria ubicada en la ciudad de Medellín del Departamento de Antioquia en Colombia, es una unidad productiva clave dentro de las operaciones de la compañía, con más de 620 trabajadores y trabajadoras que se desempeñan cada día en sus instalaciones. Se han logrado importantes avances en la gestión de la sostenibilidad a nivel local, entre los cuales se destacan las reducciones en el uso del agua y la energía, así como contribuciones al fomento del emprendimiento local con el programa "Destapa Futuro", y a la comunidad a través del programa de voluntariado corporativo Uni2.



Bavaria

por un Mundo Próspero

Apoyo al emprendimiento en Antioquia



Durante el 7mo ciclo del programa "Destapa Futuro", impulsado por la Fundación Bavaria, 18 emprendedores y emprendedoras del departamento de Antioquia participaron activamente en las diferentes instancias de apoyo que ofrece esta iniciativa. Diez de ellos recibieron finalmente capital semilla para el fortalecimiento de sus ideas y empresas, dinero que en conjunto sumó más de \$580 millones.



"Destapa Futuro en tu Región"

\$682 millones ejecutados en actividades de formación en emprendimiento en las localidades de Caucasia, Cáceres, El Bagre, Nechí, Taraza, Zaragoza, Tierralta, Planeta Rica, Pueblo Nuevo y Valencia.

A través de tres líneas estratégicas de inversión - Desarrollo de Capacidades Institucionales, Educación y Cultura, y Gestión de Iniciativas- el programa "Destapa Futuro en tu Región" ha beneficiado a más de 1.000 personas en el Departamento de Antioquia a través de charlas informativas, procesos de formación, espacios empresariales y asesorías directas. Con este trabajo, se formaron 38 gestores y 249 emprendedores de distintos municipios antioqueños.

Resultados destacables

61 estudiantes



Fundación Bavaria, a través de su patrocinio de educación, apoyó a **61 estudiantes** del Departamento de Antioquia.

Fundación Bavaria patrocinó diferentes **eventos de emprendimiento** en la ciudad de Medellín: Campus Party, Innovation Land y Red Asist.

Eventos de emprendimiento



\$2.400 millones a 959 tenderos



El programa **"Oportunidades Bavaria"**, facilita el acceso a microcréditos para tenderos en etapa de crecimiento. A diciembre de 2013, se habían entregado **más de \$2.400 millones a 959 tenderos** en Antioquia.

Programa de Voluntariado Corporativo Uni2



Durante el año 2014, el programa de Voluntariado Corporativo Uni2 ha invertido \$45 millones beneficiando a más de 2.000 personas en la región.

Se apoyaron 25 proyectos autosostenibles, principalmente para la comunidad vecina.



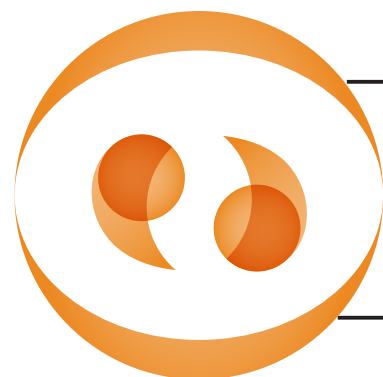
Balones, mejoras de vivienda, cocinas y dotaciones a parroquias y hogares infantiles son algunas de las donaciones puntuales realizadas este año en el marco del programa Uni2.



26 voluntarios de Bavaria pintaron 65 casas en la vereda El Pedregal del Municipio de Itagüí.



164 niños de 12 instituciones educativas, participaron en la Liga Uni2 2014. La Institución Educativa Pedro Estrada de Itagüí, que obtuvo el título a nivel nacional, participará en la Pony Fútbol 2015.



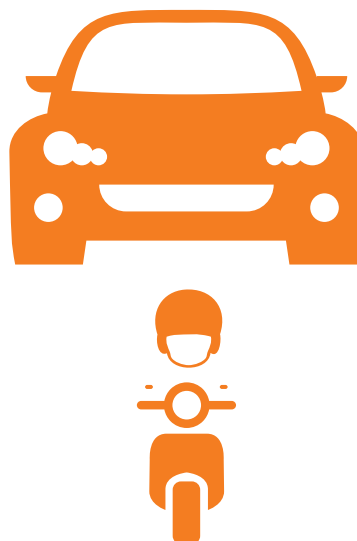
Bavaria

por un Mundo Sociable

Promoción del consumo responsable de alcohol



La **fundación “Mi Sangre”** trabaja para que niñas, niños, adolescentes y jóvenes descubran y ejerzan sus poderes como constructores de paz en Colombia. Desde 2013, Bavaria ha trabajado con esta institución, apoyándolos **en un programa que incentiva un mejor aprovechamiento del tiempo libre en este grupo con el fin de desincentivar el consumo de alcohol**. La iniciativa también pretende medir el impacto en términos de violencia y uso de sustancias psicoactivas, entre otros factores de riesgo. Este tipo de proyectos contribuyen al bienestar de las comunidades en general: incentivan, entre otros, la creatividad, el trabajo en equipo, el sentido de pertenencia, y la formación de liderazgos y valores comunitarios.



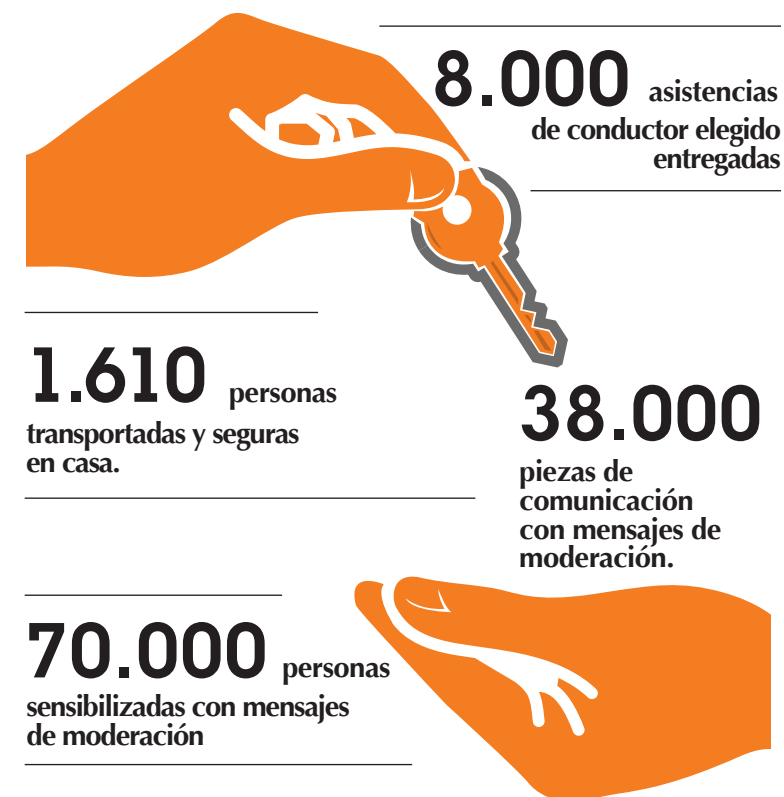
SEGURIDAD VIAL

La mezcla de alcohol y gasolina tiene numerosas consecuencias, muchas de ellas letales. Bavaria se encuentra impulsando una **campaña de seguridad vial a nivel nacional** que incluye, entre diferentes mensajes, la prevención del consumo de alcohol en conductores.

Zonas de Rumba Segura 2013-2014

Resultados para la región de Antioquia

El objetivo de Bavaria es hacer de la cerveza la elección natural de quienes consumen de manera responsable y moderada.





Bavaria

por un Mundo Resistente

Cuidado y uso responsable del agua

El agua es un elemento esencial para la vida en el planeta. Su importancia es fundamental a nivel global y local: para la mantención de los ecosistemas y el desarrollo de las comunidades y economías locales. El agua es también la materia prima por excelencia de la cerveza: este producto se constituye en más de un 90% de este elemento. El cuidado del agua es tan importante para el planeta, como para Bavaria y hacer el uso más responsable y eficiente de este recurso es una de las prioridades de la compañía.



90%
de una cerveza esta
compuesta de agua



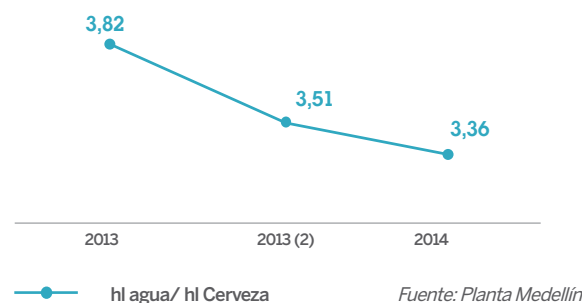
¿Qué medida representa un hectolitro?

Un hectolitro equivale a **100 litros**. Se representa por el símbolo hl.

Reducción del consumo de agua

Durante el 2013 y el 2014, la Cervecería Unión de Medellín ha logrado importantes avances en el uso eficiente del agua, reduciendo el número de hectolitros utilizados para la producción de cerveza

Consumo de Agua en la Cervecería Unión

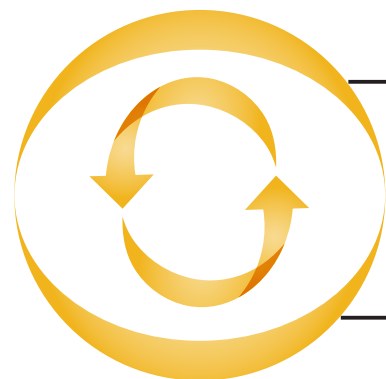


De 3,82 hectolitros de agua por hectolitro de cerveza producido a comienzos de 2013, se ha logrado reducir dicha cantidad a 3,36 hl agua por hl de cerveza en 2014.

La comunidad: principal aliado en el cuidado del agua

Durante el 2014, se ha avanzado tanto con el **Estudio sobre el Riesgo del Agua**, como con la planificación de la **Estrategia de Custodia del Agua**. En conjunto con el Fondo Mundial para la Naturaleza -ONG conocida por sus siglas en inglés WWF- esta estrategia ha sido socializada con las autoridades ambientales de la cuenca de la Quebrada Doña María.

Adicionalmente, Bavaria ha contribuido con el mejoramiento del **acueducto comunitario de la vereda "La María"**, beneficiando a 70 familias aproximadamente.



Bavaria

por un Mundo Limpio

Gestión de emisiones y residuos

Impulsando el reciclaje en la región

Desde el año 2012, se ha instaurado una alianza de trabajo con la Asociación de Recicladores de Medellín RECIMED, apoyándolos en su fortalecimiento institucional a través de acuerdos de trabajo con la Fundación Familia. Contar con organizaciones fuertes y bien organizadas es muy importante para lograr los objetivos que se ha propuesto la compañía al momento de cuidar el planeta y los recursos del mismo.

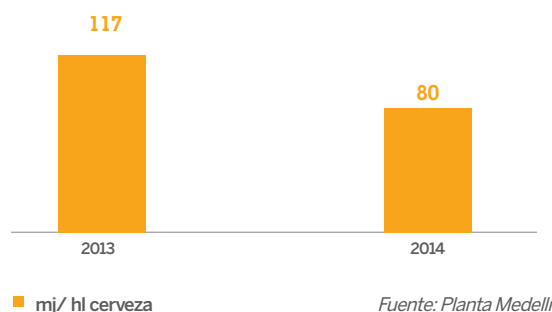
En el marco de este trabajo, durante 2014 se implementó en conjunto con RECIMED una campaña de aprovechamiento de residuos post-consumo en eventos masivos realizados por Bavaria, por ejemplo, durante la Feria de las Flores. En dicha oportunidad, se logró recuperar más de 800 kg de lata.



Reducción del consumo de energía

El consumo energético está vinculado, entre otros, a una mayor tasa de emisiones de CO² a la atmósfera. Uno de los objetivos que contempla la estrategia de sostenibilidad de Bavaria es contribuir a un mundo más limpio produciendo más cerveza y utilizando, para ello, menos energía en los procesos. La cervecería Unión, en Medellín, ha logrado avanzar en este propósito: de 117 megajoules utilizados para producir cada hectolitro de cerveza en 2013, lograron llegar al 2014 utilizando solo 80 mj por hl de cerveza producido.

Consumo de energía en la Cervecería Unión en Mj/hl de cerveza



EMISIONES DE CO²: Combate local a un problema global

Las emisiones de CO² son la principal causa del efecto invernadero y del cambio climático, fenómeno que pone en riesgo tanto al planeta como a la economía. Todos los esfuerzos que se realicen en el ámbito local, pueden hacer una diferencia a nivel global. Es por ello que las diferentes plantas de producción de Bavaria deben cumplir ciertas metas de reducción de emisiones por hectolitro de cerveza producida. La Cervecería Unión de Medellín ha avanzado en el cumplimiento de este objetivo.

Emisiones en la Cervecería Unión en Kg CO²/hl de cerveza



De emitir 10 kg de CO² a la atmósfera por cada hl de cerveza producido en 2013, la Cervecería de Medellín ha logrado bajar la cantidad de carbono a 6 kg de CO² por hl de cerveza producido en 2014.



Bavaria

por un Mundo Productivo

Fomentar la agricultura y el aprovisionamiento local



¿Por qué apoyar la compra de cebada y productos agrícolas locales?



Porque apoya a familias de campesinos y agricultores, muchas de ellas precedidas por mujeres, en distintas regiones de Colombia.



Porque contribuye a la recuperación de cultivos tradicionales y a la protección de la biodiversidad.



Porque reduce los impactos ambientales del traslado de las materias primas y permite la obtención de productos más frescos y de mejor calidad.

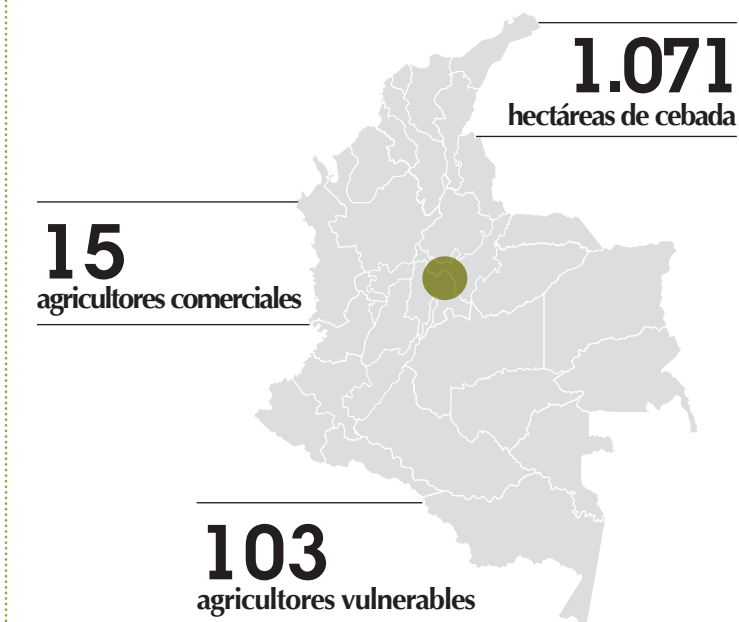


Porque se reducen intermediarios en las compras, asegurando un precio más justo para los agricultores y las agricultoras, y un precio de compra más conveniente para los procesos de la compañía.

En el marco de la nueva estrategia de sostenibilidad de Bavaria y SABMiller, se ha establecido una nueva prioridad estratégica que consiste en **utilizar la tierra con responsabilidad**. El objetivo es apoyar la protección de la biodiversidad y, a la vez, promover la pequeña agricultura en forma sostenible. En este contexto, se impulsará el uso responsable de la tierra en los cultivos para la elaboración de la cebada. Los criterios de producción y compra serán aplicables también a otros granos y almidones de origen local, como también a la caña de azúcar.

En otras regiones de Colombia...

Durante 2013, para el proyecto de producción local de cebada se sembraron **1.071 hectáreas en la zona Cundiboyacense** con 103 agricultores vulnerables y 15 agricultores comerciales.





“Prosperar” en la Cervecería Unión

BOLETÍN REGIONAL DE DESARROLLO SOSTENIBLE



Para más información sobre la Estrategia de Sostenibilidad de Bavaria o los distintos programas e iniciativas que implementa la compañía en sus distintos ejes estratégicos de trabajo, por favor póngase en contacto con cultura.sostenible@bav.sabmiller.com o con la Vice Presidencia de Asuntos Corporativos de Bavaria.

También lo invitamos a consultar el Informe de Desarrollo Sostenible de la empresa en www.bavaria.co

