



“Prosperar”

en la Cervecería

De Tocancipá

BOLETÍN REGIONAL DE DESARROLLO SOSTENIBLE

Enero 2015



La Estrategia de Sostenibilidad de Bavaria, “Prosperar”, defiende cinco ejes de carácter estratégico que persiguen diversos objetivos para contribuir al cuidado del medio ambiente y al desarrollo y bienestar de la comunidad en particular y de la sociedad en general. Si bien estos lineamientos responden a prioridades globales de desarrollo sostenible definidas por SabMiller, el trabajo y la contribución a nivel local son fundamentales para el logro de los objetivos dentro de las diferentes áreas de trabajo.

La Cervecería de Tocancipá, planta cervecera de Bavaria ubicada en las cercanías de la ciudad de Bogotá, es una unidad productiva clave dentro de las operaciones de la compañía, con alrededor de 680 trabajadores y trabajadoras que se desempeñan cada día en sus instalaciones. Dentro de esta planta, se han logrado importantes avances en la gestión de la sostenibilidad a nivel local, entre los cuales se destacan las reducciones en el uso del agua y la energía, así como contribuciones al fomento del emprendimiento local y a la superación de la pobreza extrema a través del programa ZOLIP y del voluntariado corporativo Uni2.



Bavaria

por un Mundo Próspero

Apoyo al emprendimiento y la educación



Programa ZOLIP: vivienda y superación de la pobreza extrema

Contribuir a que las familias de las comunidades en las que opera la empresa, y la planta de Tocancipá en particular, tengan la oportunidad de mejorar su calidad de vida y salir de la pobreza extrema es uno de los objetivos planteados en la estrategia “Prosperar” en su eje “Un Mundo Próspero”. El programa ZOLIP (Zonas Libres de Pobreza Extrema), desde el año 2012, 143 familias han sido beneficiadas con el mejoramiento de sus viviendas o con iniciativas de generación de ingresos a través del emprendimiento. Según las mediciones de impacto del programa, 85 familias han logrado superar con esto su condición de pobreza extrema.

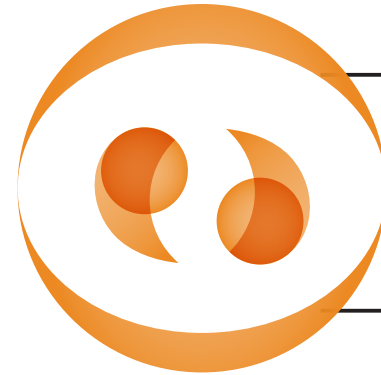


Programa de Voluntariado Corporativo Uni2

Entre los años 2013 y 2014, las inversiones realizadas a través del programa de voluntariado corporativo Uni2 superaron los \$61 millones. Entre las diferentes actividades e iniciativas que se beneficiaron de estas donaciones destacan la realizada a la Fundación Catalina Muñoz para el mejoramiento de las viviendas en Tocancipá. Asimismo, se hicieron donaciones en el ámbito de niñez y juventud, con la organización del torneo de la liga Uni2, así como donaciones de juguetes para la navidad y la compra de juegos infantiles. También la organización SumaSocial recibió financiamiento para la compra de material para un punto ecológico en la localidad.



Cervecería de Tocancipá



Bavaria

por un Mundo Sociable

Promoción del consumo responsable de alcohol



Los trabajadores y trabajadoras por un consumo responsable

Durante el año 2014, los trabajadores y trabajadoras de la planta de Tocancipá participaron en una campaña cuyo objetivo era que estos se convirtiesen en multiplicadores del mensaje de consumo responsable de alcohol de la compañía.



Seguridad Vial

La mezcla de alcohol y gasolina tiene numerosas consecuencias, muchas de ellas letales. Bavaria se encuentra impulsando una **campana de seguridad vial a nivel nacional** que incluye, entre diferentes mensajes, la prevención del consumo de alcohol en conductores.

El objetivo de Bavaria es hacer de la cerveza la elección natural de quienes consumen de manera responsable y moderada. A nivel nacional, durante los años 2013 y 2014, se realizaron:



4.866
servicios de conductor elegido.

15.633

personas transportadas en forma segura a sus casas.

Esto representa un promedio de

3,2

personas transportadas por vehículo.





Bavaria

por un Mundo Resistente

Cuidado y uso responsable del agua

El agua es un elemento esencial para la vida en el planeta. Su importancia es fundamental a nivel global y local para la mantención de los ecosistemas y el desarrollo de las comunidades y economías locales. El agua es también la materia prima por excelencia de la cerveza: este producto se constituye en más de un 90% de este elemento. El cuidado del agua es tan importante para el planeta, como para Bavaria y hacer el uso más responsable y eficiente de este recurso es una de las prioridades de la compañía.



¿Qué medida representa un hectolitro?

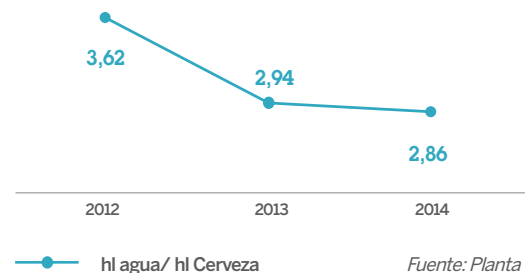
Un hectolitro equivale a **100 litros**. Se representa por el símbolo hl.

A nivel mundial, el promedio de consumo de agua en el producción de cerveza es de 5 hl de agua por cada hl de cerveza.

Reducción del consumo de agua en planta de Tocancipá

Al igual que las diferentes unidades productivas de Bavaria, la planta de Tocancipá ha hecho esfuerzos por reducir su consumo de agua en relación a los hectolitros de cerveza producida, logrando bajar de 2,91 hl de agua por hl de cerveza producido en marzo de 2014, a 2,86 hl agua/ hl cerveza producido en diciembre del mismo año. Esto representa una disminución del consumo de un 21% desde el año 2012.

Consumo de Agua en Planta Tocancipá



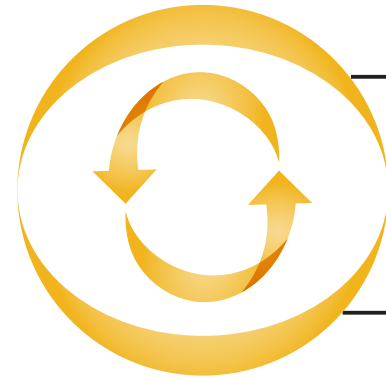
Fuente: Planta Tocancipá

PROGRAMA DE CONSERVACIÓN DE CUENCAS

Bavaria apoya la conservación de la cuenca alta del Río Chisacá, en la vereda Las Margaritas. Esto a través del fondo de agua Aguasomos. **Actualmente 52 hectáreas se encuentran en estado de conservación** gracias a siete acuerdos firmados con organizaciones comunitarias de la vereda, quienes participan activamente en la iniciativa y en la protección de este lugar y su entorno.

Adicionalmente, se han instalado cuatro bocatomas de tanques de recolección y distribución de agua para la comunidad de la vereda Las Margaritas, lo que ha beneficiado a **30 familias de la comunidad** que pueden acceder al servicio.

Bavaria donó 200 árboles a la Alcaldía de Tocancipá para apoyar la reforestación y conservación en la zona.



Bavaria

por un Mundo Limpio

Más energía y menos residuos para el Valle del Cauca



Casco de vidrio ambar reciclado para la fabricación de envases

Reciclaje y reutilización de residuos

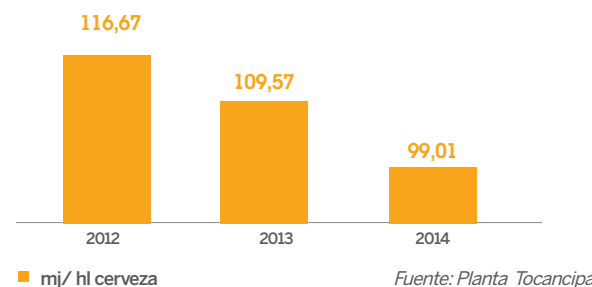
Para el año 2013, la Cervecería de Tocancipá logró un aprovechamiento de los residuos, en términos de reutilización y reciclaje, cercano al 98% del total generado.

Reducción del consumo de energía

La Cervecería de Tocancipá cuenta entre sus instalaciones con una planta de aprovechamiento de Biogás, extraído en base a los mismos residuos generados en la producción de cerveza. Gracias a la optimización de sus instalaciones, se ha logrado aumentar la producción promedio de este insumo energético renovable en más de un 96%.

Los esfuerzos por reducir el consumo de energía para desarrollar las actividades productivas de la planta también han dado importantes resultados. De los 102,69 megajoules (MJ) de energía por hectolitro de cerveza producido en marzo de 2014, se logró reducir el consumo a 99,01 MJ/hl cerveza en diciembre del mismo año.

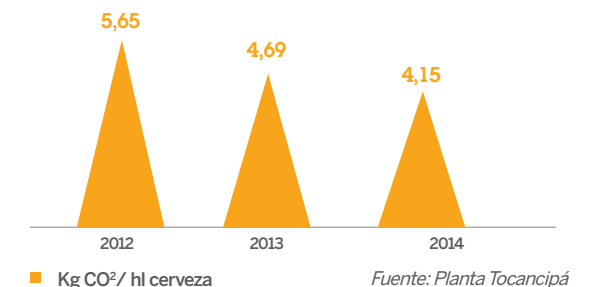
Consumo de energía en la Cervecería de Tocancipá en Mj/hl cerveza

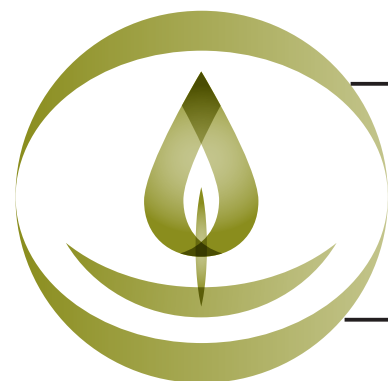


REDUCCIÓN DE LAS EMISIONES DE CO²: Frente al cambio climático

Las emisiones de carbono (CO²), principalmente emitidas a partir de la utilización de combustibles fósiles para la obtención de energía, son una de las principales causas del cambio climático. El compromiso de Bavaria es reducir continuamente las emisiones de CO² que producen sus actividades productivas. La planta de Tocancipá forma parte de esta estrategia y de los 4,41 kg de CO² por hl de cerveza producido en marzo de 2014, a diciembre del mismo año dicho indicador bajó a 4,15 kg de CO² por hl de cerveza producido en esta instalación.

Emisiones de CO² Planta Tocancipá





Bavaria

por un Mundo Productivo

Fomentar la agricultura y el aprovisionamiento local



¿Por qué apoyar la compra de cebada y productos agrícolas locales?



Porque apoya a familias de campesinos y agricultores, muchas de ellas precedidas por mujeres, en distintas regiones de Colombia.



Porque contribuye a la recuperación de cultivos tradicionales y a la protección de la biodiversidad.



Porque reduce los impactos ambientales del traslado de las materias primas y permite la obtención de productos más frescos y de mejor calidad.

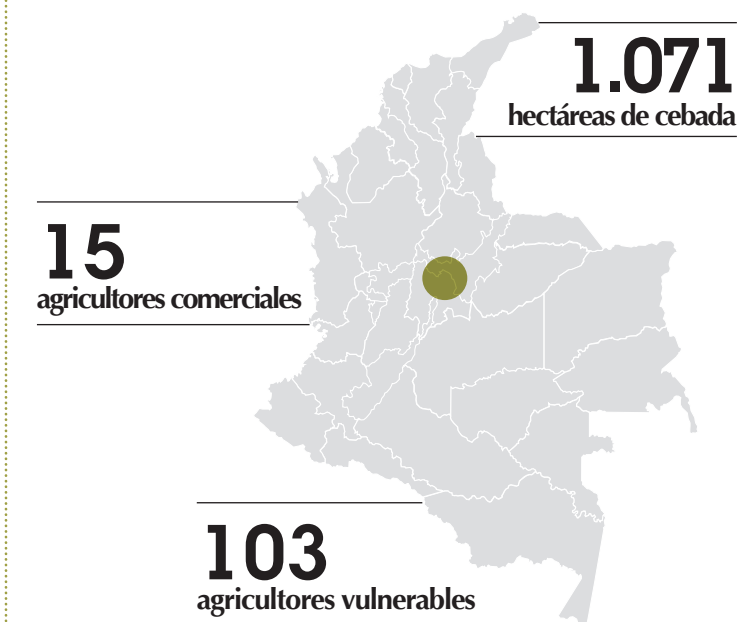


Porque se reducen intermediarios en las compras, asegurando un precio más justo para los agricultores y las agricultoras, y un precio de compra más conveniente para los procesos de la compañía.

En el marco de la nueva estrategia de sostenibilidad de Bavaria y SABMiller, se ha establecido una nueva prioridad estratégica que consiste en **utilizar la tierra con responsabilidad**. El objetivo es apoyar la protección de la biodiversidad y, a la vez, promover la pequeña agricultura en forma sostenible. En este contexto, se impulsará el uso responsable de la tierra en los cultivos para la elaboración de la cebada. Los criterios de producción y compra serán aplicables también a otros granos y almidones de origen local, como también a la caña de azúcar.

En otras regiones de Colombia...

Durante 2013, para el proyecto de producción local de cebada, se sembraron **1.071 hectáreas en la zona Cundiboyacense** con 103 agricultores vulnerables y 15 agricultores comerciales.





“Prosperar” en la Cerveceña De Tocancipá

BOLETÍN REGIONAL DE DESARROLLO SOSTENIBLE



Para más información sobre la Estrategia de Sostenibilidad de Bavaria o los distintos programas e iniciativas que implementa la compañía en sus distintos ejes estratégicos de trabajo, por favor póngase en contacto con cultura.sostenible@bav.sabmiller.com o con la Vice Presidencia de Asuntos Corporativos de Bavaria.

También lo invitamos a consultar el Informe de Desarrollo Sostenible de la empresa en www.bavaria.co

